

Heart & Smile 通信

vol.40
2020.2.21

◎特集一 屋根・外壁リフォーム ガルバニウム鋼板による カバー工法のススメ



当社施工「カバールーフ工事」完工写真
平坦で見た目も良く、スタイリッシュな仕上がりに

カバー工法でコストダウン&スピーディーに！
ガルバニウム鋼板を使用し、屋根・外壁のリフォームをしませんか？

屋根・外壁は雨風から建物を守る大切な役割があります。その為、適時メンテナンスが必要になってきます。

外壁を塗り替えたり、既存の屋根材を剥がして葺き替えをするリフォームを行うことで建物の価値を持続し高めていくことになりま

しかし、数年で外壁を塗り替えたり、屋根の葺き替えを行うのは長期間の工事や大きなコストがかかってきます。そこで、ガルバニウム鋼板を使用したカバー工法をお勧めしています。

外壁は補修で塗装しても5年〜10年で痛みが出てしまいがちですが、ガルバニウム鋼板は塗装も不要でサビが来ません。10年以上どころか15年以上の耐久年数です。

また、高耐久でアパートの屋根によくある「カラーベスト（薄い軽量瓦）」と比べて極端に雨漏りを減らすことが出来ます。

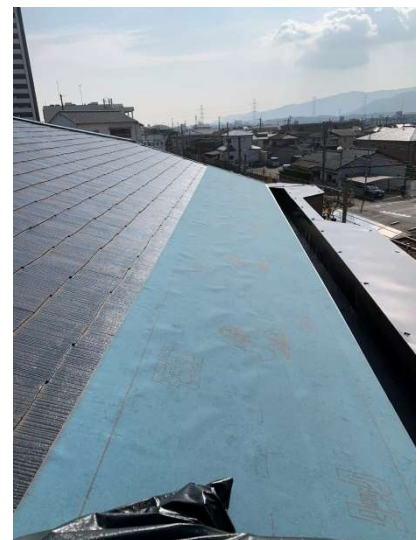
カバー工法は既存の屋根・外壁の上からカバーをする工法のため、葺き替えに比べ費用も安く、施工期間も短くすることが出来ます。

ガルバニウム鋼板（アルミニウム（Al）+亜鉛（Zn）の合金（メッキ鋼板）には「自己修復作用」があり、表面に傷がついても、メッキ材であるアルミニウムと亜鉛がお互い助け合いながら傷を修復し、基材である鉄（鋼板）が錆びるのを防ぎます。

その特殊な特性のおかげでガルバニウム鋼板はメンテナンスの回数を抑えることが出来るため、耐久性の高い建材として住宅をはじめとして様々な建築に使われています。東京ドームの屋根に使われているのが有名ですね。

昔は色がシルバーしか選べませんでした。現在は黒・茶色等色を選べるようになりました。表面は平坦で見た目も良く、スタイリッシュな仕上がりになります。

耐久年数・見た目・トータルコストを考えますと非常にお勧めです。（根本）



既存屋根を清掃した上で
部分解体及び防水シートを張ります

貯水槽清掃・消毒・水質検査・設備点検・ 修繕提案・工事までワンストップサービス



大量の水を使用するマンションやビルなどでは水道水を貯水槽（大型タンク）に一旦貯めて、貯めた水を台所やお風呂トイレなどに供給します。住居者の方に提供する水の安全の為、貯水槽の維持管理は責任重大です。

その為、当社では貯水槽清掃・設備点検時に不具合がある場合、不具合個所の報告・修繕工事の提案行っています。

給水ポンプ、制御盤等入替工事も行っています。給水ポンプ、制御盤は普段は気になりませんが、異音・エラーコード等不具合が出たら早めの修繕が大事です。



旧制御盤



新制御盤



作業後

急に水が出なくなってしまうと復旧迄3・4日かかることもよくあります。

ライフラインに係る水の安全の為、不具合には早めの修繕、機械も10年20年たつ前に入替工事を提案させていただいています。

制御盤はオーダーメイドでそれぞれの現場にあったものを作成することもあります。

貯水槽清掃・消毒・水質検査・設備点検・修繕提案・工事迄安心のワンストップサービスをご提供いたします。（原）

健康増進法の改正で4月から屋内施設は原則禁煙 風速調査・分煙対策工事はお済ですか？

屋内に喫煙専用室を設置する場合には①境界面風速0.2%②壁・天井などによる区画③屋外または外部の場所に排気等技術的基準をクリアしていく必要があります。現在ご使用されている喫煙室がある場合もまずは0.2%以上の風速があるか確認する必要があります。お気軽に風速調査・分煙対策工事等ご相談ください。（山下）

どのような分煙していくか、対策はお済でしょうか。当社は分煙対策工事も行っております。

2018年7月、健康増進法が改正され、受動喫煙対策が強化されました。そして2019年7月から学校・病院場等で原則敷地内禁煙。2020年4月からは、事業所、工場、小売店、飲食店等の屋内で喫煙する場合は、原則として、法律に定める要件を満たした喫煙室の設置が必要となりました。



お問合せはこちらまで
086-277-1112
株式会社建美装社

担当：山下

最新情報は、
建美装社HP
をご覧ください。



<http://www.kenbisosha.co.jp>

